



Rodzinne miejsce, dla osób ceniących ciszę i spokój



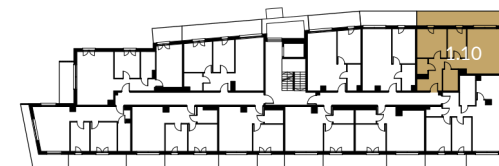
Wymarzona lokalizacja na wzgórzu



Wysoki standard apartamentów z balkonami



Widok budynku



Schemat kondygnacji



5. Pokój + aneks kuchenny 26,69 m²

Doświetlona kuchnia

Jasny salon

6. Łazienka 4,76 m²

1. Hall 11,91 m²

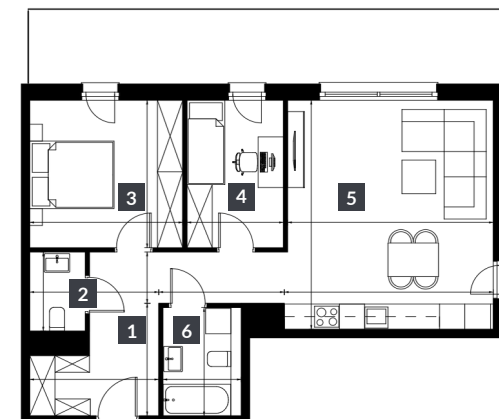
2. Toaleta - 2,66 m²

4. Pokój 2 - 8,03 m²

3. Pokój 1 - 12,71 m²

Balkon

NR POMIESZCZENIE	POW.
1 Hall	11,91 m ²
2 Toaleta	2,66 m ²
3 Pokój 1	12,71 m ²
4 Pokój 2	8,03 m ²
5 Pokój + aneks kuchenny	26,69 m ²
6 łazienka	4,76 m ²
SUMA:	66,76 m²



Rzut apartamentu