

SPRZEDAŻ

DOM

Dom z 14-arową działką! OFERTA INWESTYCYJNA! OPIS!

Szafirowa, Bielsko-Biała

899 000 zł

POWIERZCHNIA

164 m²

POKOJE

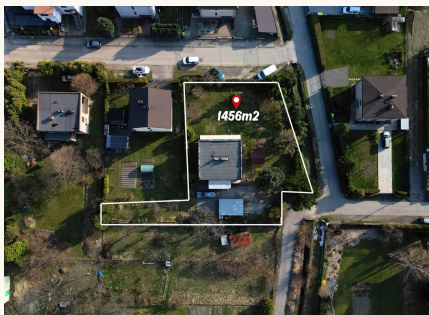
6

PIĘTRO

-

CENA ZA M²**5482 zł**

Zdjęcia i parametry



<p>TYP OFERTY</p> <p>Dom</p>	<p>TRANSAKCJA</p> <p>Sprzedaż</p>	<p>RYNEK</p> <p>Wtórny</p>	<p>ROK BUDOWY</p> <p>1965</p>
<p>POW. UŻYTKOWA</p> <p>164 m²</p>	<p>SYPIALNIE</p> <p>-</p>	<p>ŁAZIENKI</p> <p>-</p>	<p>STANDARD</p> <p>5/5</p>
<p>BUDYNEK</p> <p>-</p>	<p>UKŁAD</p> <p>-</p>	<p>EKSPOZYCJA</p> <p>-</p>	<p>OGRZEWANIE</p> <p>własne gazowe - kocioł 2-funkcyjny</p>
<p>BALKON / TARAS</p> <p>jest</p>	<p>WIDOK</p> <p>-</p>	<p>WINDA</p> <p>-</p>	<p>PIWNICA</p> <p>-</p>

Charakter i potencjał

Na sprzedaż: Dom wolnostojący z możliwością podziału na 2 mieszkania | 0% PROWIZJI
Lokalizacja: Bielsko-Biała, ul. Szafirowa Cena: 899 000 zł (5 481 zł/m²) Nieruchomość z ogromnym potencjałem. Ze względu na bliskość dzielnicy przemysłowej to gotowa inwestycja pod wynajem na pokoje pracownicze , ale również doskonałe miejsce do życia dla dużej lub dwóch rodzin. Największe atuty: DWA OSOBNE WEJŚCIA! Zewnętrzna klatka schodowa pozwala na bezproblemowy podział domu na dwa całkowicie niezależne mieszkania. Potencjał inwestycyjny: Gotowy układ 6 pokoi i 2 kuchnie idealnie sprawdzi się pod wynajem dla pracowników. Ogromna działka (1456 m²): ładnie zagospodarowana, dająca możliwość rozbudowy zarówno samego domu, jak i garażu. Wygodne parkowanie: Posesja wyposażona w bramę automatyczną oraz dużą liczbę miejsc postojowych. Taras: Wyplytkowany i gotowy do użytku (trzeba dorobić barierkę). Parametry techniczne i układ: ogrzewanie: kocioł gazowy dwufunkcyjny. Powierzchnia użytkowa: 164 m² (parter + piętro) Parter: 3 pokoje, kuchnia, łazienka, hol Piętro: 3 pokoje, kuchnia, łazienka, hol Stan: budynek zadbane (wewnątrz i na zewnątrz), nowe okna PCV, dach kryty papką. Media: prąd, woda miejska, kanalizacja, światłowód Garaż: wolnostojący, ocieplony (23,4 m²) z wypłytowanym podjazdem. Lokalizacja - Usługi i Rekreacja: Spokojna, zielona okolica łącząca naturę z wygodą miejskiej infrastruktury: Natura i sport: bliskość Zapory w Wapienicy, gór w Jaworzu, lotniska w Aleksandrowicach. Tuż obok przebiega ścieżka rowerowa . Zakupy i gastronomia: w najbliższej okolicy sklep Żabka, klimatyczna kawiarnia ze świeżo paloną kawą oraz Giełda w Wapienicy. Edukacja i codzienne potrzeby: Szkół...

MODULATIO

164 m²

Dom przygotowana przez biuro nieruchomości Modulatio.



OPIEKUN OFERTY

Igor Rytel

Specjalista ds. wykończeń wnętrz

+48 733 771 789**Igor@modulatio.pl**

ZOBACZ ONLINE