

# LOKAL HANDLOWY NA WYNAJEM!

WYNAJEM

LOKAL

## Lokal Handlowy idealny pod sklep!

Szczyrkowska, Wilkowice, Wilkowice

**16 100 zł**

POWIERZCHNIA

**700 m<sup>2</sup>**

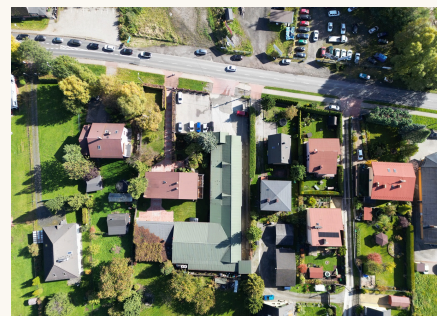
POKOJE

**7**

PIĘTRO

**-**CENA ZA M<sup>2</sup>**23 zł**

# Zdjęcia i parametry



TYP OFERTY <b>Lokal</b>	TRANSAKCJA <b>Wynajem</b>	RYNEK <b>Wtórny</b>	ROK BUDOWY <b>1980</b>
POW. UŻYTKOWA <b>700 m<sup>2</sup></b>	SYPIALNIE -	ŁAZIENKI -	STANDARD <b>5/5</b>
BUDYNEK -	UKŁAD -	EKSPOZYCJA -	OGRZEWANIE <b>gazowe dla budynku</b>
BALKON / TARAS -	WIDOK -	WINDA <b>Nie</b>	PIWNICA -

# Charakter i potencjał

Idealny pod handel, usługi, magazyn lub produkcję lekką | Do adaptacji Na sprzedaż przestronny lokal użytkowy o powierzchni 700 m<sup>2</sup>, położony w miejscowości Bystra . Nieruchomość znajduje się w bardzo dobrej lokalizacji – dogodny dojazd, duży potencjał komercyjny oraz możliwość dostosowania obiektu do własnych potrzeb. Najważniejsze informacje: Powierzchnia całkowita: 700 m<sup>2</sup> Czynsz: 16 100 zł miesięcznie (brutto) + media Stan: do adaptacji Rodzaj budynku: lokal użytkowy / handlowy Część socjalna – WC, Magazyn , szatnia , biuro Poprzednie przeznaczenie: sklep sieci EURO Istnieje możliwość pozostawienia wyposażenia (m.in. lodówki, regały, chłodnie itp.) Do lokalu przynależy parking – zapewniający wygodny dostęp dla klientów i dostaw – Atuty nieruchomości: - Doskonała ekspozycja i dostępność z poziomu ulicy - Duża, otwarta przestrzeń – idealna do aranżacji pod dowolną działalność - Możliwość podziału na mniejsze sekcje lub lokale - Własny parking przed budynkiem - Dogodny dojazd z głównych tras komunikacyjnych - Obiekt gotowy do szybkiej adaptacji pod sklep, hurtownię, punkt usługowy, fitness, gastronomię czy biura Informację dotyczące działki: - Działka: 171/3 - 1034m<sup>2</sup> + parking : 170/15 - 265m<sup>2</sup> + 170/16 - 245m<sup>2</sup> - łącznie : 1544m<sup>2</sup> Przybliżona długość oraz szerokość działek Działka 171/3 - 78m<sup>2</sup> x 13m<sup>2</sup> Działka 170/15 - 21m<sup>2</sup> x 13m<sup>2</sup> Działka 170/16 - 18m<sup>2</sup> x 14m<sup>2</sup> Lokalizacja: Bystra – spokojna, dobrze skomunikowana miejscowość z szybkim dojazdem do większych ośrodków miejskich. W bezpośrednim otoczeniu zabudowa mieszkalna oraz obiekty usługowe, co zapewnia stały przepływ klientów. Zapraszamy do kontaktu! Chętnie udzielimy dodatkowych informacji i umówimy się na prezenta...

**MODULATIO****700 m<sup>2</sup>**

Lokal przygotowana przez biuro nieruchomości Modulatio.